



UniSHAMS

PERUBAHAN MAKLUMAT BERKAITAN KUMPULAN PENYELIDIK KLUSTER KEPADA PUSAT / UNIT KECEMERLANGAN CoE / UoE UniSHAMS.

(Berkuatkuasa Pada 1 Januari 2024)

1.0 PENGENALAN

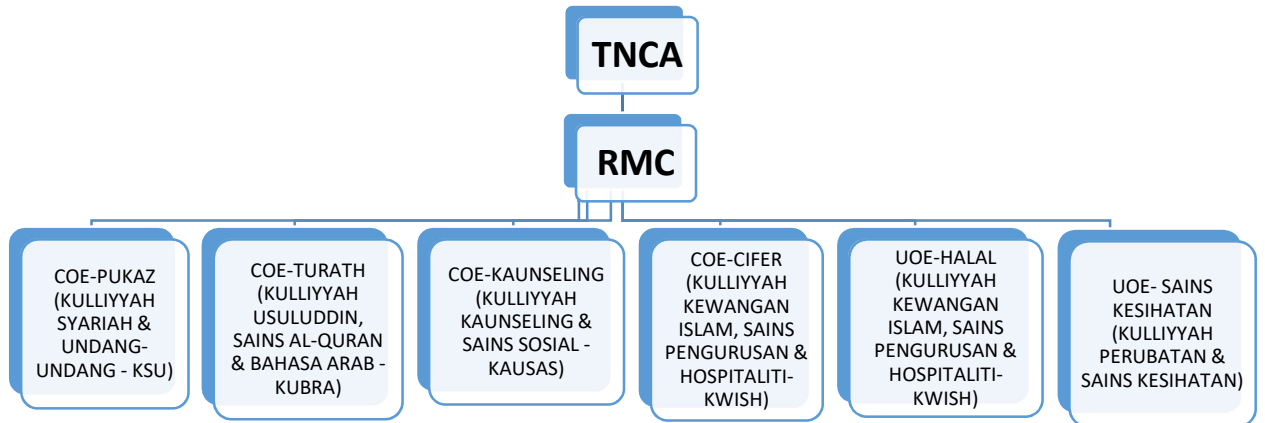
Pusat Pengurusan Penyelidikan (RMC) bertanggungjawab menerima laporan akhir aktiviti atau program yang telah dijalankan oleh Pusat/ Unit Kecemerlangan dan menguruskan hal berkaitan tuntutan bayaran balik kos penganjuran aktiviti/ program penyelidikan/ persidangan dan penerbitan.

2.0 BIDANG & KEWANGAN PUSAT / UNIT KECEMERLANGAN CoE / UoE UniSHAMS.

BIL	PUSAT /UNIT KECEMERLANGAN UniSHAMS	KUMPULAN PENYELIDIK
1.	Pusat Kajian Fikah dan Agihan Zakat (PUKAZ - KSU)	Syariah Islamiyyah
		Undang- Undang
2.	Pusat Pengajian Pondok & Talaqqi Turath (KUBRA)	Aqidah & Pemikiran Moden
		Al- Quran & As-Sunnah
		Bahasa Arab & Peradaban
3.	Pusat Penyelidikan Kewangan Islam (KWISH)	Kewangan Islam
4.	Pusat Kajian & Perkhidmatan Kaunseling (KAUSAS)	Dakwah & Kaunseling
5.	Unit Pengurusan Halal (KWISH)	Kelestarian Korporat dan Perakaunan
		Keusahawanan dan Perkhidmatan Halal
		Sistem Maklumat & Pembelajaran Inovasi
6.	Unit Perubatan & Sains Kesihatan (KPSK)	Sains Perubatan

*** Semua baki kewangan Kumpulan Penyelidik Kluster terkini telah dipindahkan ke akaun CoE/ UoE dan tidak mempunyai peruntukan insentif tahunan.**

3.0 CARTA PUSAT/ UNIT KECEMERLANGAN (CoE / UoE)



4.0 PROSES PERMOHONAN MENGADAKAN SEMINAR ATAU BENGKEL

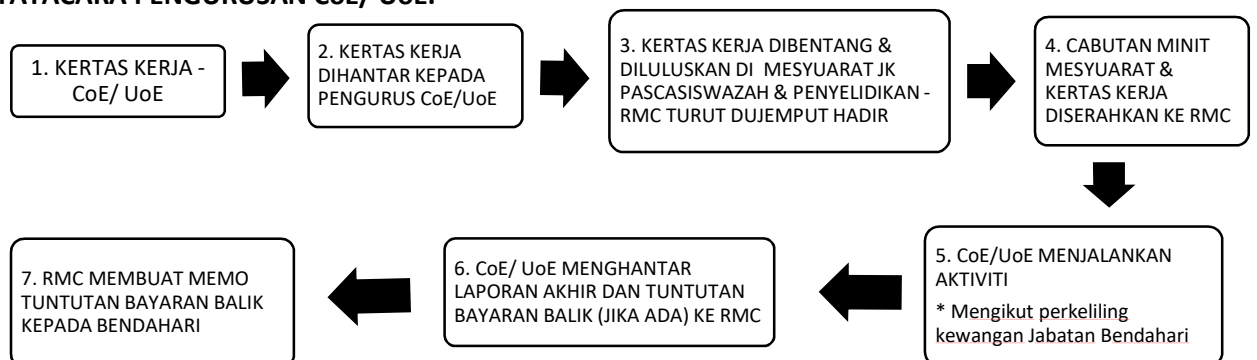
4.1 Aktiviti/ program perlu melalui Mesyuarat Jawatankuasa Pascasiswazah & Penyelidikan

Semua aktiviti/ program Pusat Kecemerlangan atau kulliyah adalah melalui Pengurus CoE/ UoE dan akan dibincangkan ke Mesyuarat Jawatankuasa Pascasiswazah & Penyelidikan bagi tujuan sokongan dan kelulusan. Kelulusan menjalankan aktiviti/ program perlu dimaklumkan ke Pusat Pengurusan Penyelidikan (RMC). Format kertas kerja dan laporan selepas penganjuran persidangan/ seminar/ bengkel boleh didapati di sistem ICMS/ COE.

4.2 Mengenalpasti setiap program/aktiviti.

Pengarah CoE/ UoE perlu mengenal pasti setiap program/aktiviti yang hendak dijalankan samada ingin menggunakan peruntukan kulliyah atau peruntukan Pusat Kecemerlangan. **Sebarang aktiviti/ program Pusat Kecemerlangan perlu berunsurkan penyelidikan dan penerbitan sahaja.**

5.0 TATACARA PENGURUSAN CoE/ UoE.



**6.0 PROSES CARTA ALIR CoE/UoE
(diperingkat RMC)**

PROSES CARTA ALIR	BIL	DISKRIPSI AKTIVITI	MAKLUMAT BERDOKUMEN	TANGGUNGJAWAB
INPUT				
1	1	Laporan akhir / memo tuntutan kos penganjuran aktiviti penyelidikan/persidangan/ penerbitan dari Kulliyah/ Pusat/ COE/ UOE 1.1 Laporan akhir selepas penganjuran aktiviti penyelidikan/ persidangan di bawah CoE/ UoE. <i>(maksimum 7 hari selepas aktiviti).</i> 1.2 Laporan akhir berfasa bagi penganjuran aktiviti yang melibatkan penerbitan di bawah CoE/UoE (3 bulan). <i>(maksimum 5 hari berkerja)</i>	COE/UOE 02 – Laporan akhir selepas penganjuran aktiviti (Penyelidikan/ Persidangan/ Penerbitan)	CoE/ UoE/ KPB RMC
2	2	Semakan dokumen berkaitan <i>(maksimum 3 hari berkerja)</i>		RMC
3	3	Memo tuntutan balik kos penganjuran aktiviti Penyelidikan/ Persidangan/ Penerbitan di bawah CoE/UoE. <i>(maksimum 3 hari berkerja)</i>	Memo(100-161(RMC)COE/02/2024) Resit/ sijil yang berkaitan	RMC Bendahari
4	4	Failkan dokumen di dalam fail CoE/UoE <i>(maksimum 3 hari berkerja)</i>	Fail CoE/UoE Pengajian Islam/ Bukan Pengajian Islam	RMC
OUTPUT				